

MICROSCOPE NUMERIQUE



CAMERA SETTINGS

Resolution:

- 1280x1024 @ 3.75 image/sec
- 640x480 @ 15 image/sec
- 320x240 @ 30 image/sec

Light Source:

- ProScope HR LED - réglage par défaut.
- Incandescent
- Fluorescent
- Lumière du jour
- Auto - balance des blancs automatique

OK/Cancel:

Cliquer pour valider/annuler les choix.

STILL IMAGE

File Type:

- JPEG - format compressé (à préférer)
- BMP/PIC - format non-compressé

Filename Prefix:

Préfixe pour les noms des images capturées (ex: "image" pour *image1*, *image2*,...).

Still Images Folder:

Cliquer sur BROWSE pour définir le lieu de sauvegarde.

OK/Cancel:

Cliquer pour valider/annuler les choix.

VIDEO

Recording Time

Ajuste la durée du film, réglable de 2 à 999 secondes.

Filename Prefix:

Préfixe pour les noms des vidéos (ex: "video" pour *video1*, *video2*,...).

Video Folder:

Cliquer sur BROWSE pour définir le lieu de sauvegarde.

OK/Cancel:

Cliquer pour valider/annuler les choix.

TIME LAPS MOVIES

Ajuste la durée du film d'image fixes, réglable de 3 à 999 secondes.

Recording Interval:

Ajuste l'intervalle entre chaque prise de vue, réglable de 1 sec. à 25 h.

Filename Prefix:

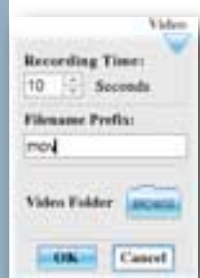
Préfixe pour les noms des vidéos (ex: "video" pour *video1*, *video2*,...).

Time Lapse Folder:

Cliquer sur BROWSE pour définir le lieu de sauvegarde.

OK/Cancel:

Cliquer pour valider/annuler les choix.



Mode PRISE DE VUE

Choisir Still Images (images fixes), Vidéo ou Time Lapse (images fixes prises avec intervalle prédéfini)



Cliquer pour démarrer la prise de vue (photo ou vidéo)

Mode VISUALISATION

Cliquer pour choisir le répertoire Still Images, Vidéo ou Time Lapse



Cliquer sur l'icône pour renommer, effacer ou enregistrer dans un autre répertoire.

Image dans le répertoire. Cliquer pour visualiser.

Répertoire

Avancer/reculer dans le répertoire